

VISÃO GERAL DO PRODUTO

DOUBLE-TAKE® FOR VMWARE INFRASTRUCTURE

Proteção e recuperação para VMware ESX Server virtual machines.

Tecnologias de Virtualização como o VMware ESX server oferecem a habilidade de rodar múltiplos sistemas operacionais virtuais em um único servidor, economizando dinheiro e melhorando a eficiência da TI, além de otimizar os recursos de computação do ambiente. Porém esta proliferação de máquinas virtuais também significa “colocar todos os seus ovos em uma única cesta”.

Como proteger a produção de máquinas virtuais de maneira racional?

Em um desastre, você conseguiria obter as informações armazenadas nestes sistemas?

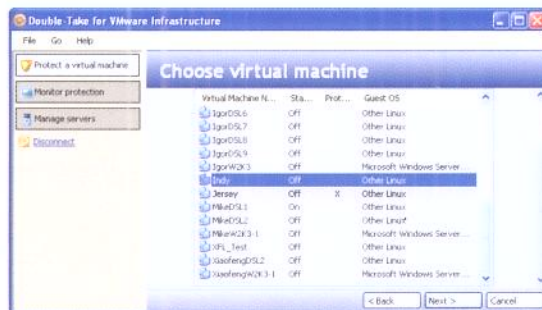
Quanto tempo levaria para prover os novos servidores com aplicações idênticas,

e quanto tempo mais levaria para restaurar os dados críticos para seu negócio?

Double-Take for VMware Infrastructure

Double-Take for VMware Infrastructure efetivamente reduz o tempo parado e perda de dados em ambientes virtuais, fazendo que ele seja ideal para clientes que implementam recuperações de desastres de maneira eficiente mantendo a continuidade dos negócios. É uma solução que protege máquinas virtuais baseadas no servidor ESX e oferece ao administrador a chance de conduzir os recursos de maneira simples além de reduzir o custo total de propriedade. Double-Take for VMware Infrastructure replica o ambiente virtual: o SO, dados e aplicações, permitindo que você envie qualquer coisa para qualquer local com o mínimo de parada.

Double-Take for VMware Infrastructure captura as mudanças regularmente, mantendo os discos target atualizados e prontos para recuperação a qualquer tempo. No caso de um desastre ou perda, a máquina virtual replicada pode ser iniciada em um segundo ESXserver com os dados mais recentes.



Double-Take for VMware Infrastructure tem um modelo de licenciamento flexível, as licenças protegem grupos de máquinas virtuais, independentemente da configuração do host.

Crash-Consistent Data

Double-Take for VMware Infrastructure se assegura de que as máquinas virtuais estejam em status ativo e gerenciável. Com suporte API's VMware, os dados protegidos são crash-consistent e time-coherent em todos os discos virtuais da máquina virtual.

Sem Pré configuração no Target

Toda a proteção VM significa que a replica da VM contém uma configuração idêntica a da VM protegida, incluindo o SO, aplicações, patches relevantes e estado do sistema. Não é necessário ter uma VM target pré-configurada para recuperação no segundo server ESX.

Sem Instalação de Agentes

Não é necessário ter um software agente no server ESX ou em qualquer outra VM protegida, provendo uma fácil administração e rápida utilização dos cenários de proteção.



Plataforma de proteção fácil, confiável e econômica para plataforma VMware ESX Servers.

Qualquer sistema operacional

Double-Take for VMware Infrastructure protege qualquer SO suportado pela VMware.

Enterprise Ready

Double-Take for VMware Infrastructure é instalado em um único server dentro do ambiente. A console de administração cliente pode ser rodado em múltiplos desktops para administração e monitoramento remoto, fazendo com que seja fácil implementar, administrar e dar suporte a múltiplos cenários de proteção em qualquer local.

Setup Wizard

Configurar um cenário de proteção VM é fácil, pois existe um workflow passo-a-passo que guia o usuário pelo processo. Com apenas alguns cliques no mouse, e em menos de um minuto, o cenário de proteção VM pode ser criado e utilizado.

Virtual Infrastructure Browsing

A interface de gerenciamento do Double-Take for VMware Infrastructure explora os agrupamentos lógicos e hierárquicos disponíveis no VMware VirtualCenter, fazendo com que seja possível para um administrador navegar facilmente pelas máquinas virtuais configuradas e selecioná-las para administração e proteção.

Opções de Compressão

Double-Take for VMware Infrastructure oferece opções para compressão dos dados replicados, oferecendo trade-offs flexíveis para consumo de recursos do sistema e controle de utilização da banda de rede.

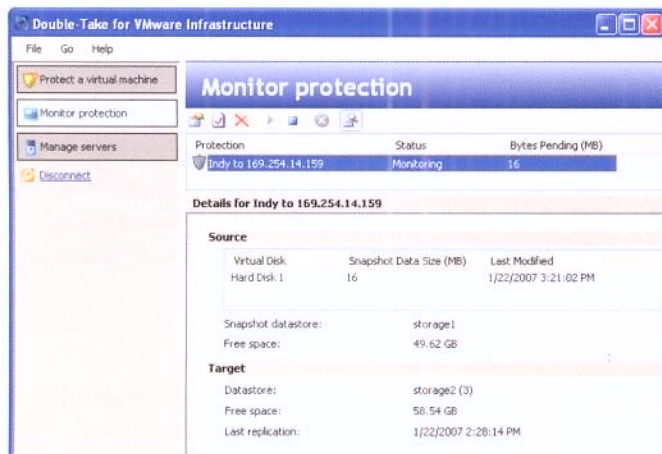
Opção de Frequência de Replicação

Double-Take for VMware Infrastructure oferece flexibilidade para configurar a frequência de mudança de replicação, baseada na quantidade de alterações ou no tempo que se passou desde a última janela de replicação.

Sobre Double-Take® Software

Com sede em Southborough, Massachusetts, a Double-Take® Software [NASDAQ: DBTK] oferece uma das soluções mais confiáveis e acessíveis para proteção das aplicações Microsoft Windows. Double Take é um produto de replicação de dados, que possibilita os clientes protegerem e recuperar dados críticos para seu negócio. Com os programas de parcerias e serviços profissionais, o Double-Take oferece uma inigualável proteção de dados, backups centralizados, alta disponibilidade e recuperação. É a solução de milhares de clientes no mundo inteiro, de SMEs da Fortune 500 nos segmentos bancários, finanças, jurídicos, vendas, manufaturas, governo, educação e saúde. Para estes clientes o Double-Take é a parte mais importante na recuperação de desastres, na continuidade do negócio e no armazenamento geral de estratégias.

Para maiores informações, favor acessar www.doubletake.com.br



Entre em contato hoje: www.doubletake.com.br

