

VISÃO GERAL DO PRODUTO

DOUBLE-TAKE® FOR LINUX®

Quando a recuperabilidade é o que importa, dependa do Double-Take for Linux para recuperação de desastres, alta disponibilidade e backup centralizado.

Claro, você faz backup de dados..mais com que frequência?
Qual a quantidade de dados que você perderia no caso de um desastre?
Quanto tempo ficaria sem acesso a dados ?

Double-Take® for Linux vai além dos backups periódicos para prover uma proteção de dados de preço acessível que assegura uma perda de dados mínima possibilitando uma recuperação imediata de perda de qualquer sistema.

Double-Take utiliza a patenteada tecnologia de replicação e chaveamento esta continuamente captura as mudanças (byte-level) conforme vão ocorrendo e replica essas alterações para um ou mais servers alternados, local ou remoto.

No caso de um evento de desastre, Double-Take permite você recuperar servidores backup em minutos, se não em segundos. Double-Take for Linux funciona melhor do que proteções baseadas em hardware, com o custo muito baixo. Comece com alguns servidores como preferir, e cresça de de acordo com o volume de dados e aplicações assim de forma rápida e continua você terá o retorno do seu investimento.

Proteção confiável para uma plataforma confiável

Servidores Linux fornecem um fundamento flexível e confiável que rodando em negócios de operação críticas assim como banco de dados relacional, aplicações web e outros serviços de infra-estrutura de TI. Para garantir o sucesso do seu negócio, estes sistemas precisam dos mais altos níveis de recuperação após grandes desastres. Com as capacidades de proteção do Double-Take você pode replicar somente as mudanças dos dados, em tempo real e realizar o chaveamento de aplicações para servidores secundários com o mínimo de impacto para os seus usuários finais.

Flexibilidade e Estilo Linux.

Você escolheu Linux porque você precisa de mais opções. Double-Take oferece a mesma liberdade no que diz respeito de como será implementada sua solução de recuperação de desastre. Por ser uma proteção baseada em software não requer hardware proprietário ou específico. Ele pode ser

configurado para replicar dados para uma única máquina, como distribuir os dados para múltiplas localidades ao mesmo tempo, ou coletar dados de filiais para um backup centralizado.

Não sacrifique desempenho por proteção

Por replicar apenas os bytes alterados, Double-Take utiliza o mínimo de banda necessária para proteger seus dados. Double-Take contém várias opções de configuração tornando a melhor escolha em proteção de dados para ambientes WAN.

Replicação em qualquer distância para qualquer localidade.

Diferente das caras soluções de replicação via hardware que depende de sua posição geográfica ou requer conexões de redes especializadas, Double-Take funciona em qualquer distância utilizando sua rede ip existente. Coloque sua máquina backup o mais distante possível e garanta a máxima proteção contra problemas ou desastres.

Proteja seu investimento existente.

Double-Take é servidor, storage, rede, e aplicação independente – e funciona com os serviços que você tem hoje e irá funcionar com qualquer hardware e software que você venha adquirir no futuro.

Escolha o Líder Comprovado.

Double-Take Software (Nasdaq: DBTK) é líder no fornecimento de soluções econômicas para recuperação, incluindo replicação contínua de dados, disponibilização de aplicativos e proteção de sistemas. O software, produtos e serviços do Double-Take Software possibilitam o cliente proteger e recuperar dados e aplicações críticas para seu negócio, tanto em ambientes físicos como virtuais.

www.doubletake.com.br

Double-Take® for Linux: proteção comprovada que se encaixa na sua infra-estrutura e orçamento.

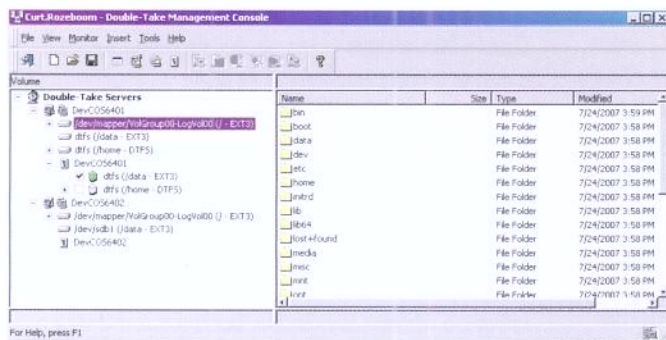
Funcionalidades do Double-Take for Linux

Replicação contínua, assíncrona e byte-level. Double-Take monitora mudanças em todos os arquivos protegidos e replica apenas os bytes alterados.

Replicação sem limite de distância. Replicação de uma localidade de desastre sem limite de distancia, através de redes IP padrão para uma proteção máxima contra perda de dados de crises regionais ou outros desastres.

Controle de Banda de Rede. O usuário define como o Double-Take pode limitar a quantidade de banda de rede disponível para ser utilizada na replicação. Isso permite que a replicação aconteça em tempo real sem impactar os usuários na mesma rede.

Console de Gerenciamento Simplificada. A simplicidade de navegação e configuração do Double-Take garante uma experiência excelente para o usuário. O uso extensivo do Double-Take em seu ambiente, reduz o custo total de propriedade e aumenta o retorno do investimento.

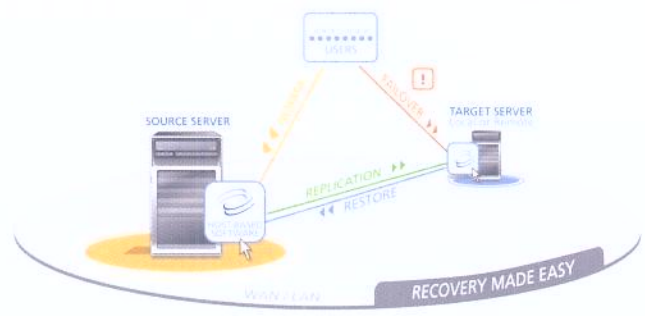


Espelhamento e Replicação de Arquivos Abertos. Double-Take não necessita que aplicativos sejam reiniciados cada vez que arquivos/diretórios novos sejam adicionados a configuração para replicação. Usuários, clientes e aplicativos permanecem ativos enquanto Double-Take está funcionando, sem impacto negativo na sua produtividade.

Alta disponibilidade e Chaveamento. Configure seu servidor de produção para ser protegido por um servidor de backup no caso de falha.

Failback/Restore. Caso a falha ocorra, Double-Take facilmente restaura os dados do servidor de backup de volta para o servidor de produção em qualquer

Como Double-Take Funciona



localidade. Através da interface do Double Take, usuários podem facilmente restaurar dados assim que a falha é corrigida. Com uma grande redução de tempo para recuperar e restaurar arquivos não é necessário levar fitas de backup em sites remotos e restaurar uma de cada vez.

Seleção de Arquivo/Diretório. Com Double-Take pode selecionar Mount points, diretórios individuais ou um único arquivo para replicação. Isto permite uma grande flexibilidade para configurar de forma eficiente os recursos. Arquivos importantes podem ser selecionado enquanto arquivos temporários e de sistema são ignorados. O da função arrastar e soltar facilita de forma rápida e simples a configuração.

Suporte 64-bit. Double-Take oferece suporte a versões de 64-bit em servidores Linux x64-based, com tecnologias AMD64 ou Intel EMT64. Tenha proteção de dados em ambientes Linux de grande escalabilidade.

Hardware independente. Tenha flexibilidade para escolher o melhor hardware e software de acordo com o crescimento da sua empresa.

Aplicação independente. Patentada com a tecnologia STAR (sequential transfer asynchronous replication) permite replicar dados com integridade em qualquer tipo de aplicação.

Funciona com Soluções de Backup existentes. Utilize a replicação de dados para realizar backup remotos em qualquer tempo sem impactar a produção.

Utiliza protocolos de rede padrão. Replica sobre qualquer rede IP existente LAN, WAN, VPN ou NAT – você pode instalar sem ter nenhum custo adicional de infraestrutura de rede.



Entre em contato hoje: www.doubletake.com.br

© Double-Take Software. All rights reserved. Double-Take, GeoCluster, Double-Take for Virtual Systems, and NSI are registered trademarks of Double-Take Software, Inc. Balance and Double-Take ShadowCaster are trademarks of Double-Take Software, Inc. Microsoft, Windows, and the Windows logo are trademarks or registered trademarks of Microsoft Corporation in the United States and/or other countries. All other trademarks are the property of their respective companies. Linux is a registered trademark of Linus Torvalds. Red Hat® is a registered trademark of Red Hat, Inc.

version 1